

CỤC VIỆN THÔNG  
TRUNG TÂM ĐO LƯỜNG  
CHẤT LƯỢNG VIỆN THÔNG

CỘNG HÒA XÃ HỘI CHỦ NGHĨA VIỆT NAM  
Độc lập - Tự do - Hạnh phúc

Số: 486 /TTĐLCL-CNMN  
V/v đề nghị doanh nghiệp  
cung cấp báo giá

Hà Nội, ngày 06 tháng 04 năm 2026

Kính gửi: Các công ty/đơn vị cung cấp dịch vụ tư vấn, vận chuyên

Hiện nay, Trung tâm Đo lường Chất lượng Viện thông (Trung tâm) đang triển khai kế hoạch thuê đơn vị tư vấn, hoàn thiện về hệ thống phòng cháy chữa cháy (PCCC); tư vấn về mô hình thông tin công trình (BIM); tư vấn lập báo cáo kinh tế kỹ thuật (BCKTKT), tư vấn thẩm tra BCKTKT; hoàn thiện kiến trúc, nội thất tầng trệt, tầng 2, tầng 3; hoàn thiện nhà để xe thiết bị đo, nhà để xe máy, tầng kỹ thuật (nhà ăn) và dịch vụ vận chuyên trang thiết bị phòng đo kiểm từ tòa nhà 60 Tân Canh, phường Tân Sơn Hòa, TP. Hồ Chí Minh về tòa nhà 45 Trần Lựu, phường Bình Trưng, TP. Hồ Chí Minh thuộc nhiệm vụ “Chuyên Trụ sở Trung tâm Đo lường Chất lượng Viện thông về 45 Trần Lựu, phường Bình Trưng, Tp. Hồ Chí Minh”.

Để có cơ sở lập dự toán kinh phí và kế hoạch lựa chọn nhà thầu, Trung tâm kính mời các công ty/đơn vị quan tâm, có năng lực, kinh nghiệm và khả năng cung cấp dịch vụ tư vấn, xây dựng và dịch vụ vận chuyên gửi báo giá về Trung tâm với nội dung như sau:

**I. Nội dung yêu cầu báo giá:**

1. Hoàn thiện kiến trúc tầng trệt, tầng 2, tầng 3; hoàn thiện nhà để xe thiết bị đo; hoàn thiện nhà để xe máy; hoàn thiện tầng kỹ thuật (nhà ăn);
2. Hoàn thiện hệ thống PCCC tầng trệt, tầng 2, tầng 3;
3. Hoàn thiện nội thất tầng trệt, tầng 2, tầng 3;
4. Dịch vụ vận chuyên trang thiết bị, phòng đo kiểm từ tòa nhà 60 Tân Canh, phường Tân Sơn Hòa, TP. Hồ Chí Minh về tòa nhà 45 Trần Lựu, phường Bình Trưng, TP. Hồ Chí Minh, bao gồm trang thiết bị, phụ kiện của các hệ thống:
  - Hệ thống đo kiểm pin
  - Hệ thống đo kiểm trạm gốc, thiết bị lập thông tin di động 3G, 4G, 5G
  - Hệ thống đo kiểm thiết bị đầu cuối thông tin di động 3G, 4G
  - Hệ thống đo kiểm thiết bị Wifi,
  - Hệ thống đo kiểm thiết bị vô tuyến cự ly ngắn
  - Hệ thống đo kiểm thiết bị thu phát vô tuyến
  - Phòng cách ly vô tuyến
  - Thiết bị đo phơi nhiễm trường điện từ

- Hệ thống điện và hút lọc tĩnh điện cho phòng thử nghiệm mới
- Thiết bị máy chủ Server
- Trang thiết bị khác

#### 5. Dịch vụ tư vấn:

5.1. Tư vấn về xây dựng, hoàn thiện kiến trúc tại Tòa nhà Trung tâm TSVTĐ khu vực II, địa chỉ 45 Trần Lựu, phường Bình Trưng, TP. Hồ Chí Minh:

- Tư vấn Lập báo cáo kinh tế kỹ thuật tầng trệt, tầng 2, 3
- Tư vấn Thẩm tra báo cáo kinh tế kỹ thuật tầng trệt, tầng 2, 3

5.2. Tư vấn về phòng cháy chữa cháy (PCCC) tại Tòa nhà Trung tâm TSVTĐ khu vực II, địa chỉ 45 Trần Lựu, phường Bình Trưng, TP. Hồ Chí Minh:

- Tư vấn Lập báo cáo kinh tế kỹ thuật tầng trệt, tầng 2, 3
- Tư vấn Thẩm tra báo cáo kinh tế kỹ thuật tầng trệt, tầng 2, 3

5.3. Tư vấn về mô hình thông tin công trình (BIM) tại Tòa nhà Trung tâm TSVTĐ khu vực II, địa chỉ 45 Trần Lựu, phường Bình Trưng, TP. Hồ Chí Minh:

- Tư vấn Lập mô hình thông tin công trình (BIM) tầng trệt, tầng 2, 3
- Tư vấn Thẩm tra mô hình thông tin công trình (BIM) tầng trệt, tầng 2, 3.

(Chi tiết tại hồ sơ bản vẽ kèm theo)

#### **II. Thông tin của đơn vị yêu cầu báo giá:**

- Đơn vị: Trung tâm Đo lường Chất lượng Viễn thông.
- Địa chỉ: Tầng 26, Tòa nhà VNNTA, phố Dương Đình Nghệ, phường Cầu Giấy, thành phố Hà Nội.
- Thời gian nhận báo giá: **trước 17h00 ngày 08/4/2026.**

Trung tâm Đo lường Chất lượng Viễn thông rất mong nhận được sự quan tâm của quý đơn vị.

Trân trọng./.

#### **Nơi nhận:**

- Như trên;
- Phòng HCTH;
- BP. KHTC (đề p/h);
- Lưu: CNMN.

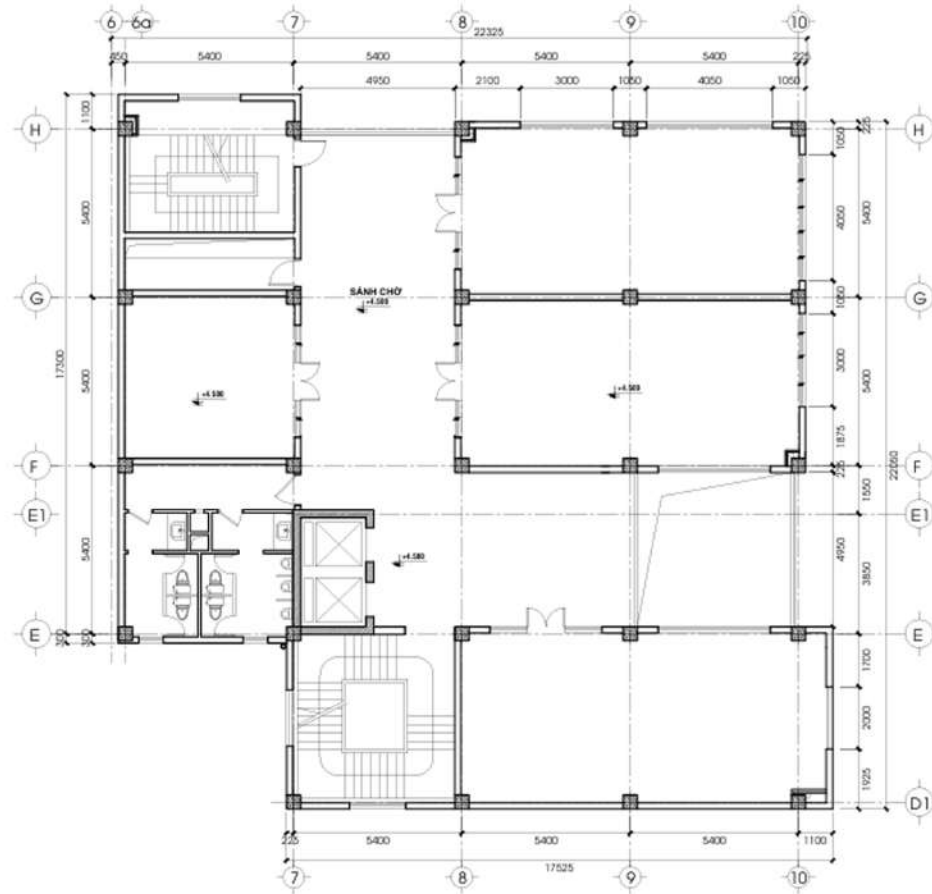
**GIÁM ĐỐC** 

**Hồ Đức Lượng**

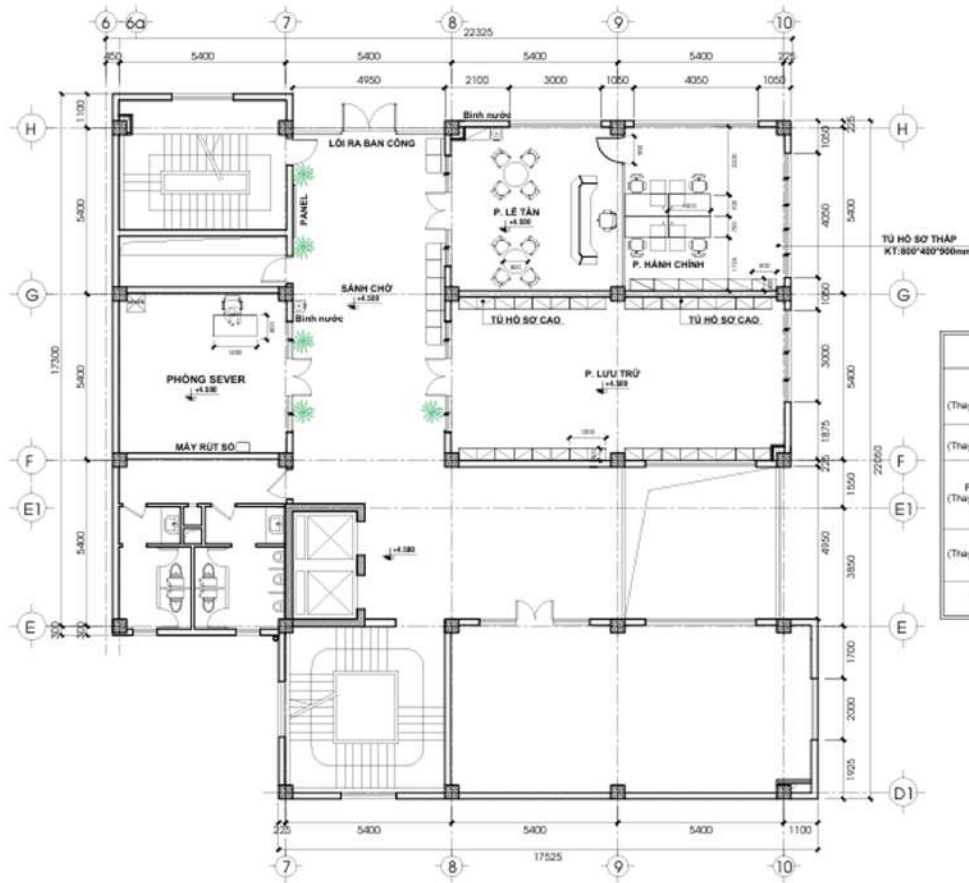
**Bảng khối lượng chào giá Phòng cháy chữa cháy**

STT	NỘI DUNG CHI PHÍ	Đơn vị	Khối lượng	Đơn giá	Thành tiền
1	Khảo sát đo đạc, vẽ lại bản vẽ, mô hình BIM PCCC	hệ	1,000		
2	Di dời tủ báo cháy vách tường ra ngoài nhà	hệ	1,000		
3	Đi lại hệ thống tín hiệu và các tủ báo cháy 24/7 chuyển ra phòng bảo vệ	hệ	1,000		
4	Bổ sung 5 đèn exit	hệ	5,000		
5	Lắp đặt hoàn thiện vách chống cháy EI120, keo silicon toàn chu vi phòng đo kiểm	m2	207,177		
6	Cửa chống cháy EI120, 1600x2200mm	hệ	2,000		
7	Cửa cuốn chống cháy EI120, 1600x2200mm	hệ	1,000		
8	Khu nhà kho tập kết khí FM ngoài nhà gồm khung sắt, mái tole, cửa lưới thép có khóa	hệ	1,000		
9	Lắp đặt mới hệ thống PCCC bằng khí FM-200	m2	145,330	-	-
9.1	<i>Phòng đo kiểm tầng trệt</i>		<i>145,330</i>	-	-
10	Điều chỉnh hệ thống PCCC phù hợp bản vẽ bố trí mới	m2	421,080		
10.1	<i>Phòng làm việc tầng 2</i>	<i>m2</i>	<i>57,280</i>	-	-
10.2	<i>Phòng làm việc tầng 2</i>	<i>m2</i>	<i>57,260</i>	-	-
10.3	<i>Phòng làm việc tầng 2</i>	<i>m2</i>	<i>28,210</i>	-	-
10.4	<i>Phòng làm việc tầng 3</i>	<i>m2</i>	<i>67,640</i>	-	-
10.5	<i>Phòng làm việc tầng 3</i>	<i>m2</i>	<i>36,510</i>	-	-
10.6	<i>Phòng làm việc tầng 3</i>	<i>m2</i>	<i>64,490</i>	-	-
10.7	<i>Phòng làm việc tầng 3</i>	<i>m2</i>	<i>81,470</i>	-	-
10.8	<i>Phòng làm việc tầng 3</i>	<i>m2</i>	<i>28,220</i>	-	-
11	Lắp đặt tủ điều khiển trung tâm 110KW	hệ	1,000		
12	Chi phí thử nghiệm hệ thống PCCC	hệ	1,000		
13	Chi phí vận chuyển phế thải (từ trên cao xuống trệt)	hệ	2,000		
14	Chi phí bốc xếp và vận chuyển phế thải	hệ	1,000		
15	Chi phí vệ sinh công nghiệp	hệ	1,000		
	<b>TỔNG CỘNG TRƯỚC THUẾ</b>				
	<b>THUẾ VAT</b>				
	<b>TỔNG CỘNG SAU THUẾ</b>				



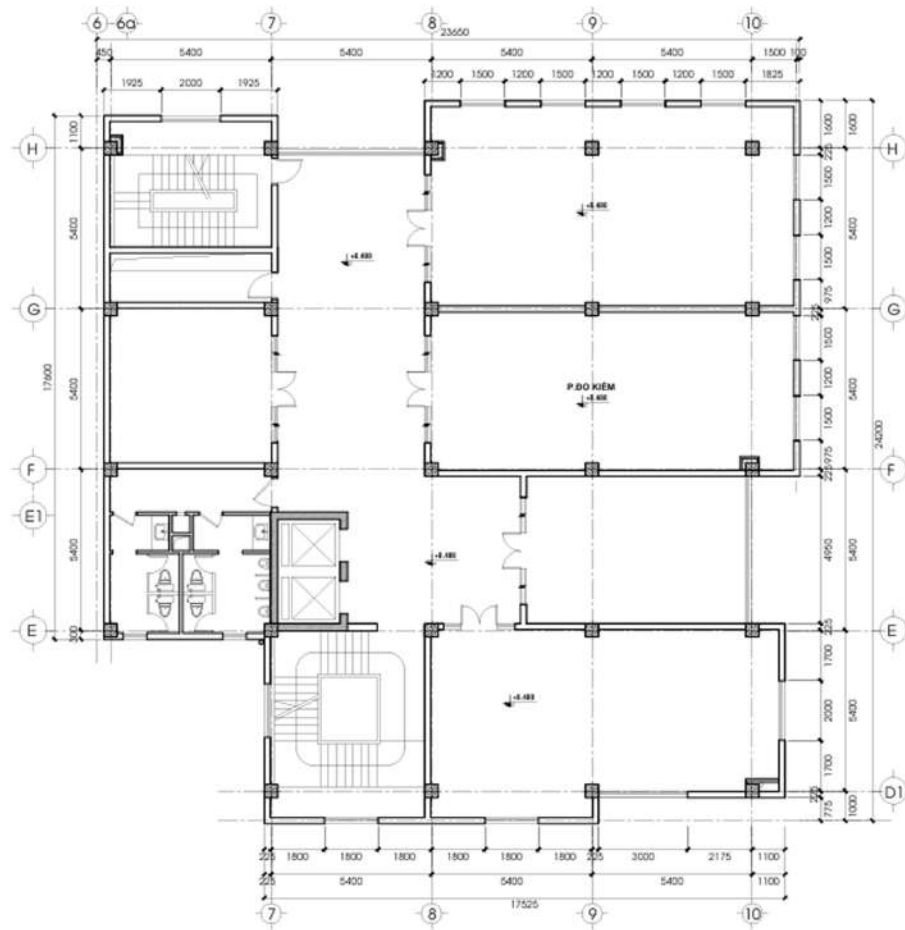


MẶT BẰNG HIỆN TRẠNG TẦNG 2 T.L: 1/100

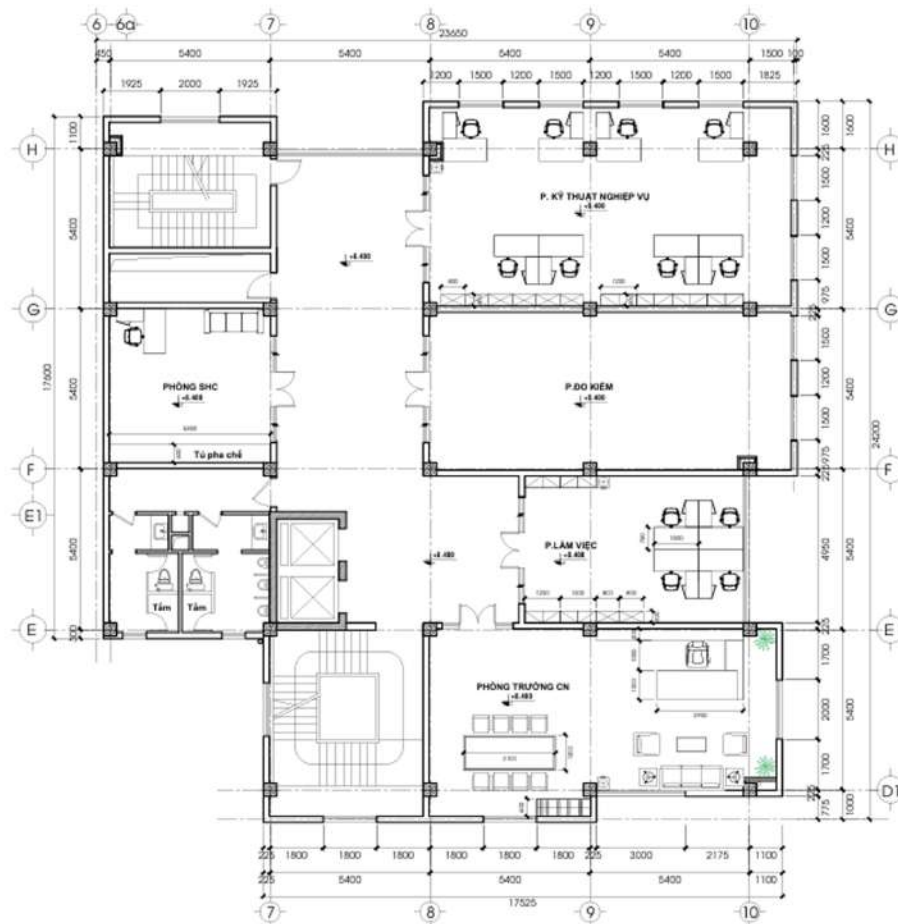


TÊN PHÒNG	NỘI DUNG CẢI TẠO
PHÒNG SEVER (Thay trần nhựa thả + sơn tường)	Bộ trị máy sever Bộ trị 1 bản bảo vệ 1 máy rút số
PHÒNG LƯU TRỮ (Thay trần nhựa thả + sơn tường)	Bộ trị tủ đựng hồ sơ
P. HÀNH CHÍNH - LỆ TÂN (Thay trần nhựa thả + sơn tường thay mới rèm cửa)	Bộ trị bàn ghế tiếp khách Bàn quầy lễ tân Làm vách kích ngăn Bộ trị bàn làm việc - tủ đựng hồ sơ
SÂN CHỜ (Thay trần nhựa thả + sơn tường thay mới rèm cửa)	Bộ trị ghế chờ - Làm mới cửa đi ra ban công Bộ trị đèn panel hướng dẫn Bộ trị cầu cây xanh
PHÒNG VỆ SINH	Thay mới vách ngăn. Một số thiết bị vệ sinh tự hỏng

MẶT BẰNG CẢI TẠO TẦNG 2 T.L: 1/100



MẶT BẰNG HIỆN TRẠNG TẦNG 3 T.L: 1/100



TÊN PHÒNG	NỘI DUNG CẢI TẠO
P. KỸ THUẬT NGHIỆP VỤ (Thay trần nhựa thả-sơn tường)	Bố trí 8 bàn làm việc; Bố trí tủ hồ sơ thấp kích 800*400*900mm thay mới rèm cửa
PHÒNG LÀM VIỆC (Thay trần nhựa thả-sơn tường)	Bố trí tủ đựng hồ sơ cao-thấp Bố trí 4 bàn làm việc. Thay mới rèm cửa
Đ. TRƯỞNG CHI NHÁNH (Thay trần nhựa thả-sơn tường thay mới rèm cửa)	Bố trí sofa tiếp khách Bố trí bàn làm việc- tủ trang trí sau lưng bàn giám đốc Bố trí bàn họp 8-10 người, hệ thống máy chiếu
PHÒNG SINH HOẠT CHUNG (Thay trần nhựa thả-sơn tường)	Bố trí tủ hồ sơ thấp- Tủ quần áo Bố trí 1 bàn làm việc- 1 sofa giường
PHÒNG VỆ SINH	Bố trí 1 tủ gỗ pha chế Thay mới vách ngăn. Một số thiết bị vệ sinh hư hỏng
Cải tạo 2 phòng vệ sinh thành 2 phòng tắm	
HÀNH LANG: THAY MỚI TRẦN NHỰA, SƠN MỚI	

MẶT BẰNG CẢI TẠO TẦNG 3 T.L: 1/100